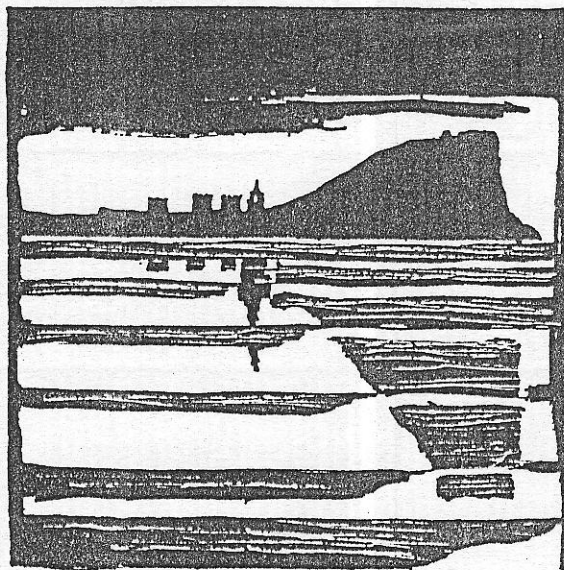


AYUNTAMIENTO DE GIJON



Plan Especial
de Protección y Reforma Interior
del Cerro de Santa Catalina

**INFORMACION Y NORMATIVA
PARTICULARIZADA DE LOS EDIFICIOS**

MANZANA

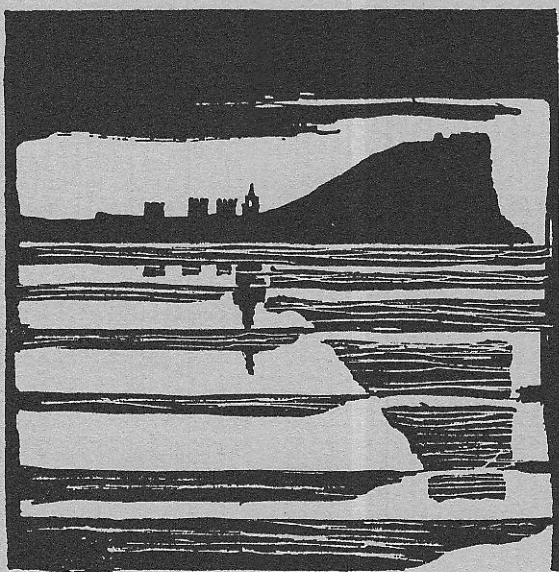
| 2 | 1 | 2 | 2 |

EDIFICIO

| 2 |

Rosario, 1-Remedios, 4

AYUNTAMIENTO DE GIJÓN



Plan Especial
de Protección y Reforma Interior
del barrio de Cimadevilla

CHAS DE INFORMACIO

MANZANA

EDIFICIO

2122

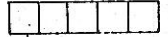
2

acterísticas del edifi

edificio

Rosario, 1 - Plaza Remedios, 4

código del edificio



1

LOCALIZACION



© Fichas de información y análisis
de actuaciones de rehabilitación
ANC/GRUSA

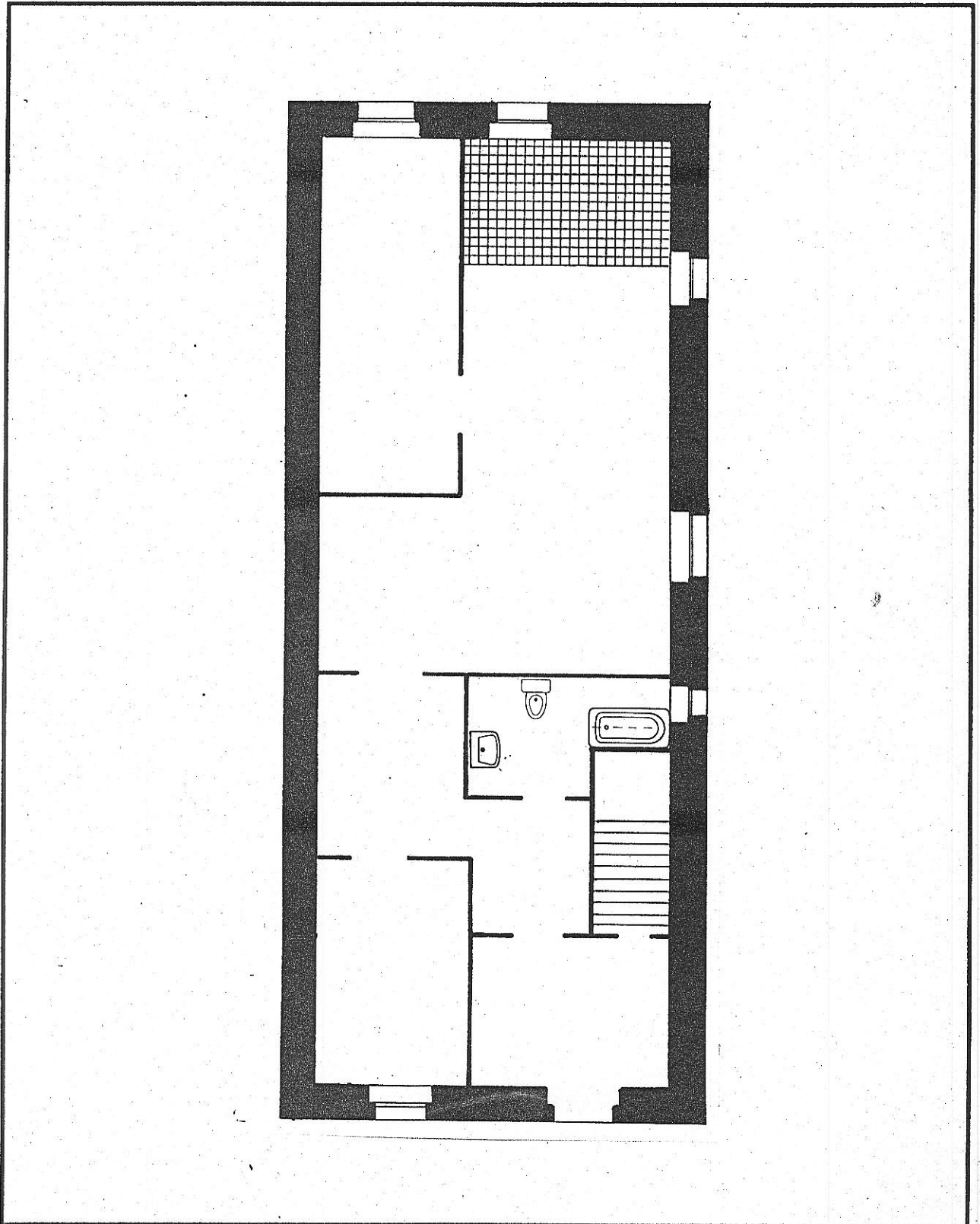
2122-2

edificio Rosario, I

código del edificio

| | | | | |
|--|--|--|--|--|
| | | | | |
|--|--|--|--|--|

ESTADO ACTUAL: PLANTA BAJA



2122-2

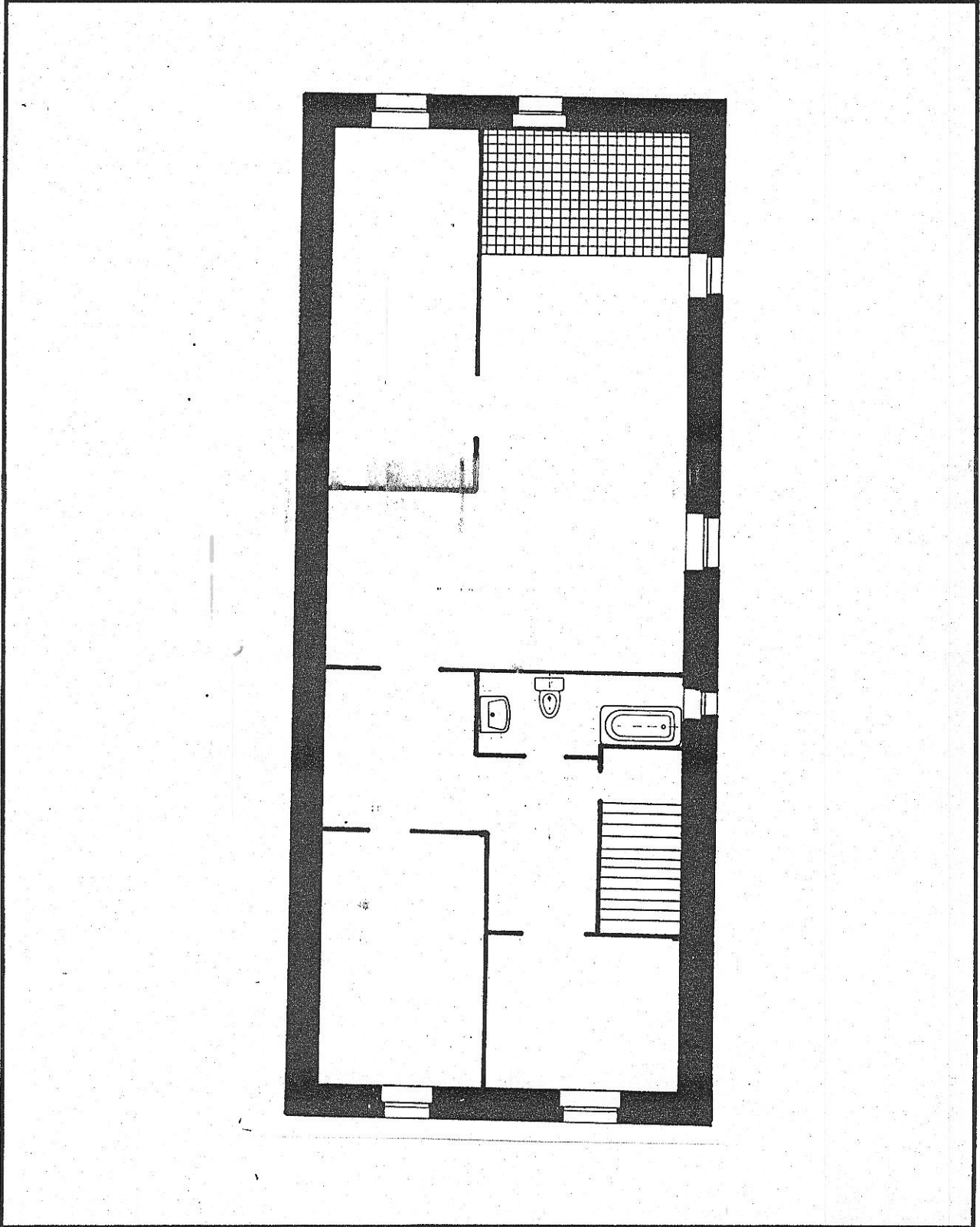
edificio Rosario, 1

código del edificio

| | | | | |
|--|--|--|--|--|
| | | | | |
|--|--|--|--|--|

ESTADO ACTUAL: PLANTA TIPO

© Fichas de información y análisis de actuaciones de rehabilitación ARC/GRUSA



A

2122-2

edificio

código del edificio

| | | | | |
|--|--|--|--|--|
| | | | | |
|--|--|--|--|--|

DOCUMENTACION FOTOGRAFICA

© Fichas de información y análisis de actuaciones de rehabilitación AHC/GRUSA



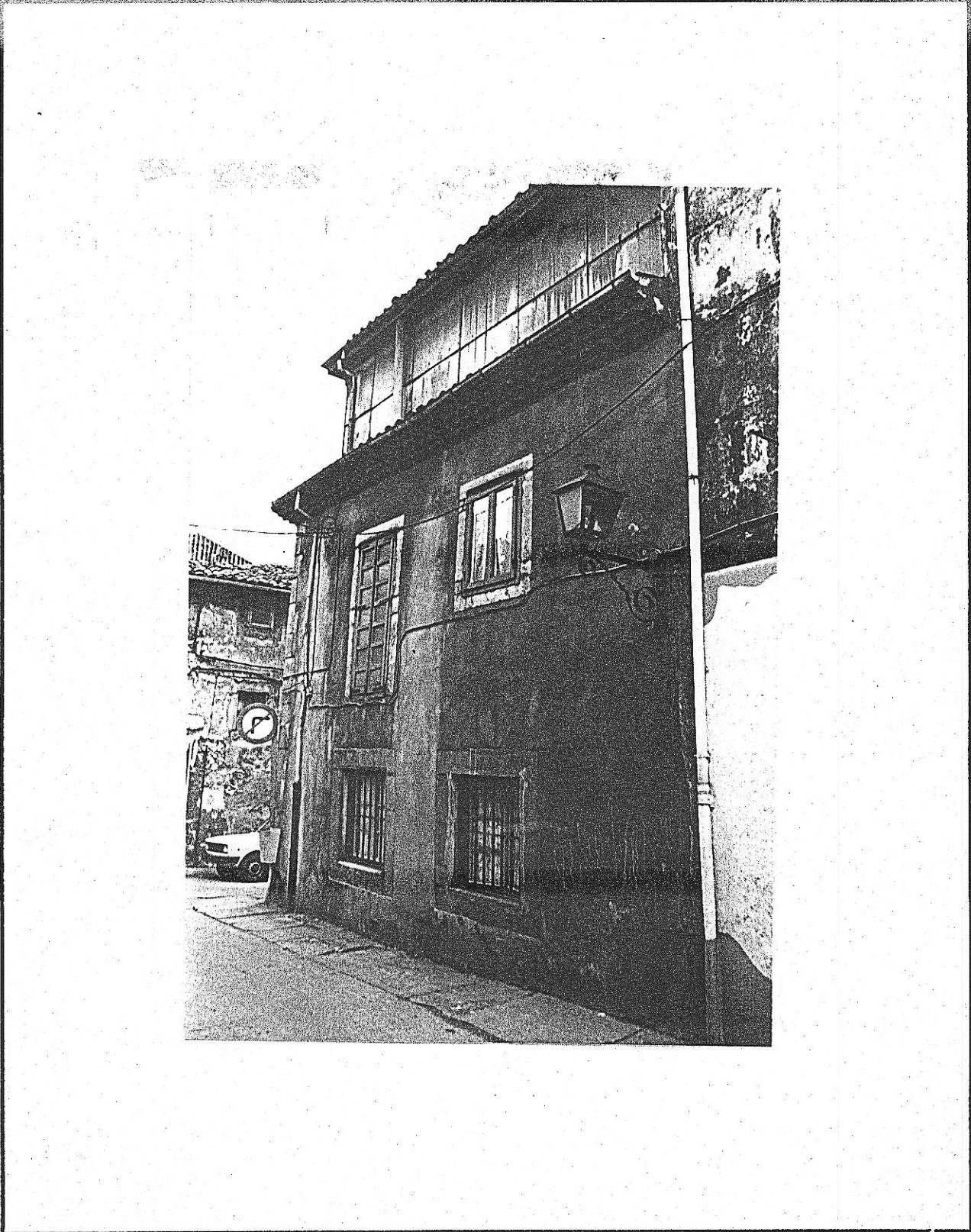
B

edificio Rosario, 1

2122-2
código del edificio

| | | | | |
|--|--|--|--|--|
| | | | | |
|--|--|--|--|--|

DOCUMENTACION FOTOGRAFICA



© Fichas de información y análisis de actuaciones de rehabilitación AHC/GRUSA

C

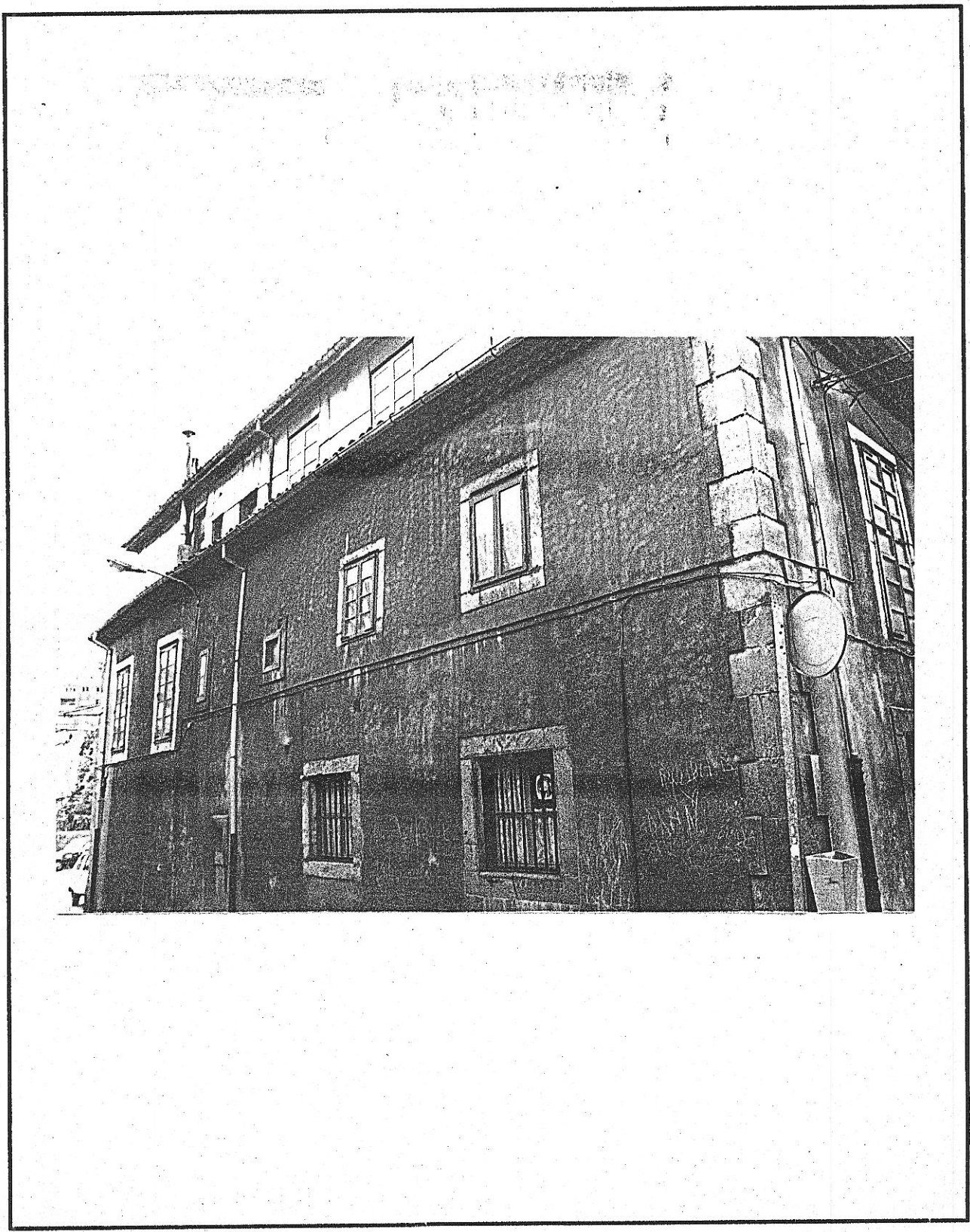
2122-2

edificio Rosario, 1

código del edificio

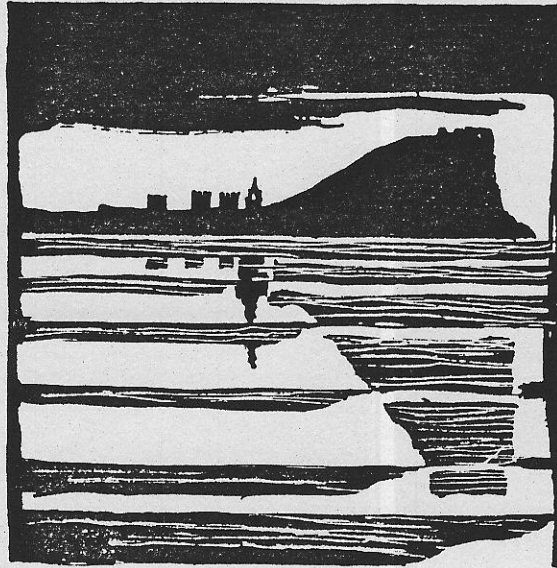
| | | | | |
|--|--|--|--|--|
| | | | | |
|--|--|--|--|--|

DOCUMENTACION FOTOGRAFICA



© Fichas de información y análisis de actuaciones de rehabilitación ARC/GRUSA

AYUNTAMIENTO DE GIJON



Plan Especial
de Protección y Reforma Interior
del barrio de Cimadevilla

FICHAS DE NORMATIVA

MANZANA

EDIFICIO

21 22

1 2

N.2

2122-2

código del edificio

| | | | |
|--|--|--|--|
| | | | |
|--|--|--|--|

CALIFICACION Y NORMATIVA DE ACTUACION

CALIFICACION P2

EDIFICIO CON NORMATIVA DE PROTECCION

APLICACION DE LA CALIFICACION

EDIFICIOS DE ELEVADA CALIDAD ARQUITECTONICA O ESPECIAL INTERES HISTORICO, CON CARACTERISTICAS SINGULARES EN EL AMBITO DEL PLAN ESPECIAL

TIPOS DE ACTUACIONES GENERALES AUTORIZADAS:

RESTAURACION; REHABILITACION; (En conformidad con la tipología del edificio)

Se autorizan con carácter general las obras parciales de mantenimiento, reparación y consolidación

OTROS TIPOS DE OBRAS GENERALES AUTORIZADAS:

TIPO DE ACTUACION PREFERENTE:

REHABILITACION

TIPOS DE ACTUACIONES GENERALES EXCLUIDAS:

REESTRUCTURACION INTERIOR MAYORITARIA O TOTAL; AMPLIACION; DEMOLICION Y SUSTITUCION

ELEMENTOS DISCONFORMES FUERA DE ORDENACION:

CONDICIONES ESPECIFICAS DE LAS ACTUACIONES EN EL EDIFICIO

CONDICIONES ESTETICAS Y FORMALES

Deberá restaurarse íntegramente la fachada.

En particular, se repondrá entablillado de fachada del ático.

El tratamiento de acabado podrá ser:

- a) en mampostería vista (si se comprueba que presenta regularidad)
- b) en enfoscado y pintura.

CONDICIONES DE USO: Residencial Predominante.



N.3

edificio:

código del edificio

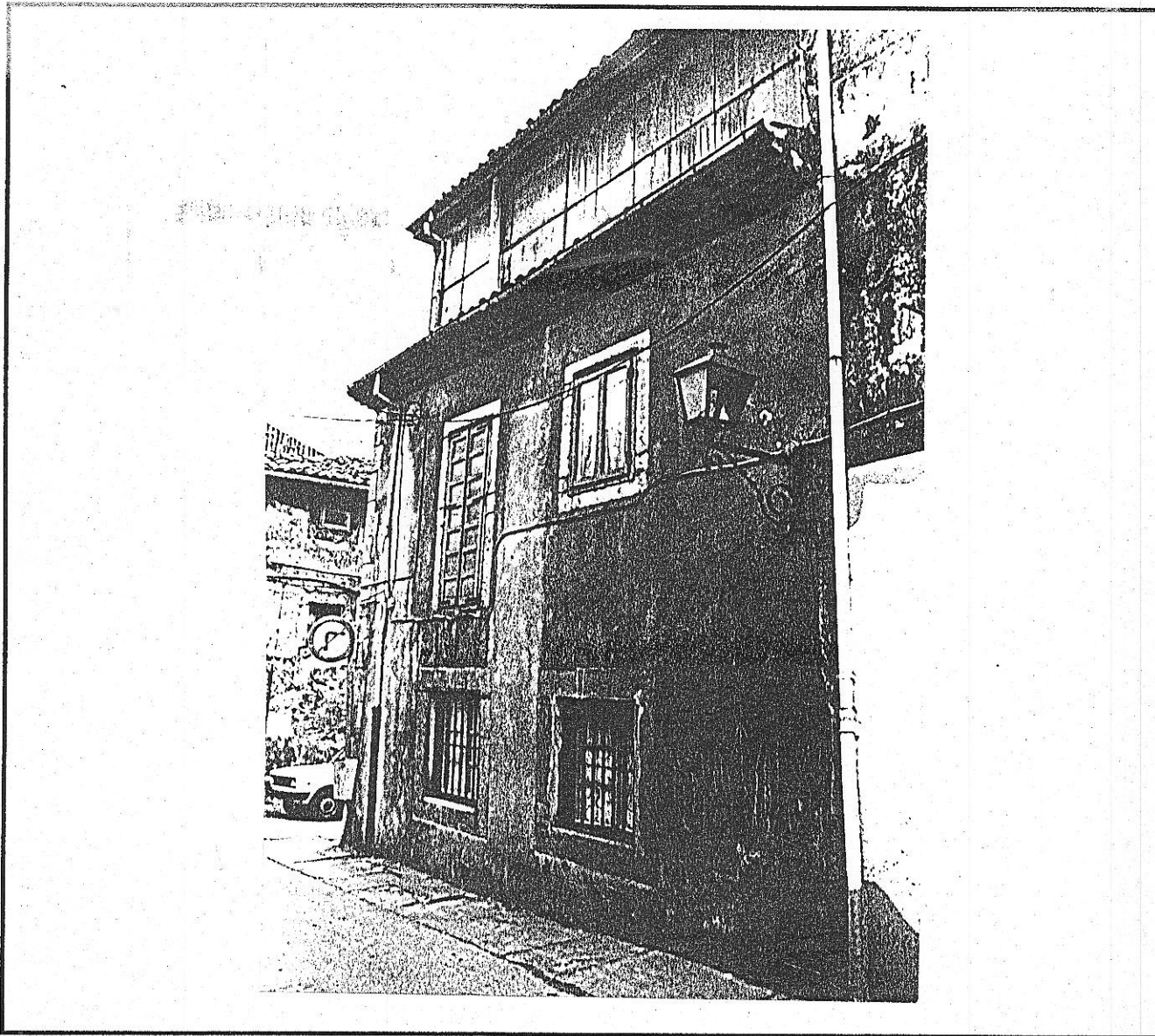
2122-2

| | | | | |
|--|--|--|--|--|
| | | | | |
|--|--|--|--|--|

OBRAS DE ADECUACION ARQUITECTONICA DE ELEMENTOS EXTERIORES

CALIFICACION

EDIFICIO CON NORMATIVA DE PROTECCION



Fichas de información y análisis
de actuaciones de rehabilitación
ARC/GRUSA

OBRAS NECESARIAS DE CARACTER ORDINARIO
(Exigibles/Art. 181 de la Ley del Suelo)

Reparación de acabados, conforme a lo indicado
en N-2..

OBRAS NECESARIAS DE CARACTER EXTRAORDINARIO
(Exigibles/Art. 182 de la Ley del Suelo)

Reposición de entablillado de madera de fachada
de planta ático.